

Solo 3 casas de 308m² de Construcción + 62,61m² de Terrazas precio a solicitud



- Hall de acceso
- Living
- Comedor
- Cocina
- Baño de visitas
- Patio de servicio
- Dormitorio de servicio
- Dormitorio principal en-suite con walk-in closet
- Segundo dormitorio en-suite
- Tercer dormitorio en-suite
- Sala de estar o cuarto dormitorio en-suite
- Hall / escritorio
- Estacionamiento
- Patio
- Terrazas
- Quincho
- Piscina
- Deck

Disfrutando de una ubicación privilegiada en el mejor barrio de Viña del Mar, las casas ofrecen amplios jardines y espacios interiores, un elegante diseño contemporáneo y excelentes terminaciones. Todas las casas cuentan con living y comedor separados, tres dormitorios en-suite, sala de estar o cuarto dormitorio en-suite y dependencias separadas.

Pinares de Montemar está ubicado en el corazón de Bosques de Montemar, el barrio más exclusivo de Viña del Mar y el Gran Valparaíso. Las casas están convenientemente emplazadas gozando de un expedito acceso a prestigiosos colegios e instituciones de educación superior; excelentes supermercados, tiendas y servicios; playas y paisajes naturales de la región.

Las casas cuentan con rápidas conexiones con el transporte público a través de la Av. Reñaca-Concón y con la red de autopistas regionales e interregionales a través del Camino Internacional-Las Palmas (Viña y Valparaíso, Curauma y Santiago) y la Ruta 60 (Quillota y conexión con Ruta 5 Norte).

INFORMACIÓN

Llame al +569 99690555 o al + 569 97304050
o visite www.casapinares.cl para más detalles

ARQUITECTURA

Claudio Valenzuela Arata, Arquitecto
Daniel Iragüen Contreras, Arquitecto

VENDE

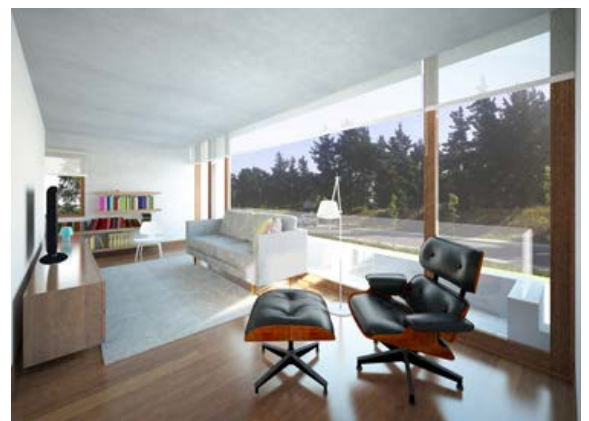
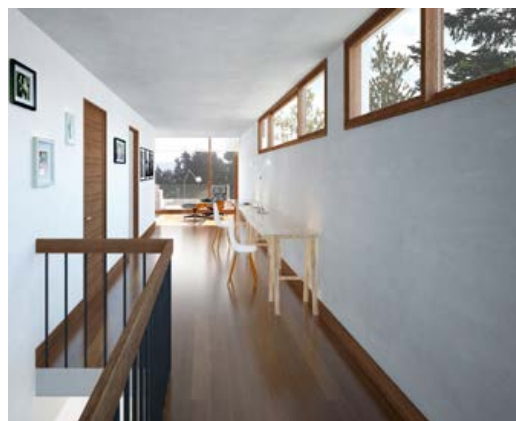


CONSTRUYE



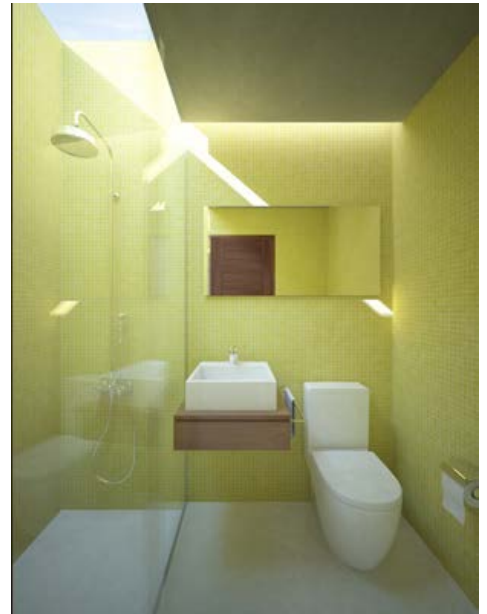
Solo 3 casas de 308m² de Construcción + 62,61m² de Terrazas
precio a solicitud

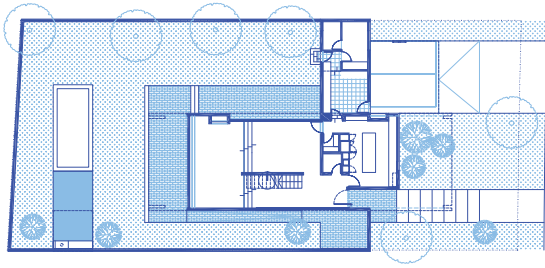
CasaPinares.cl



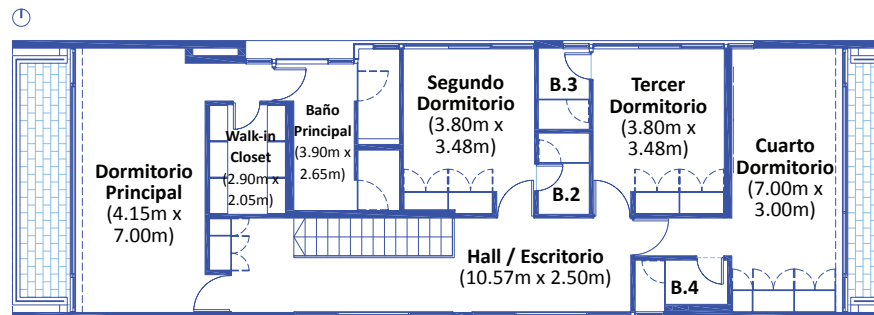
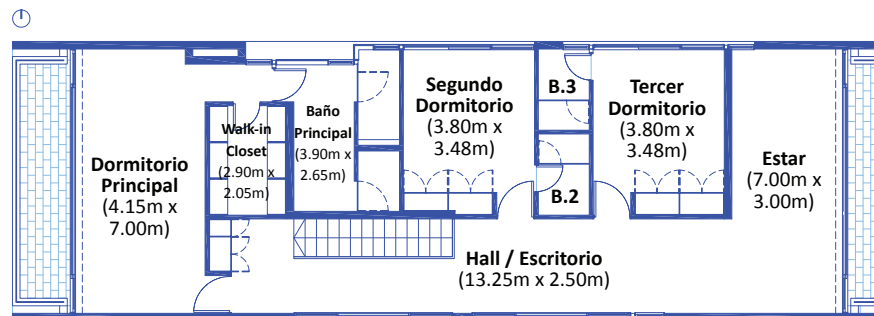
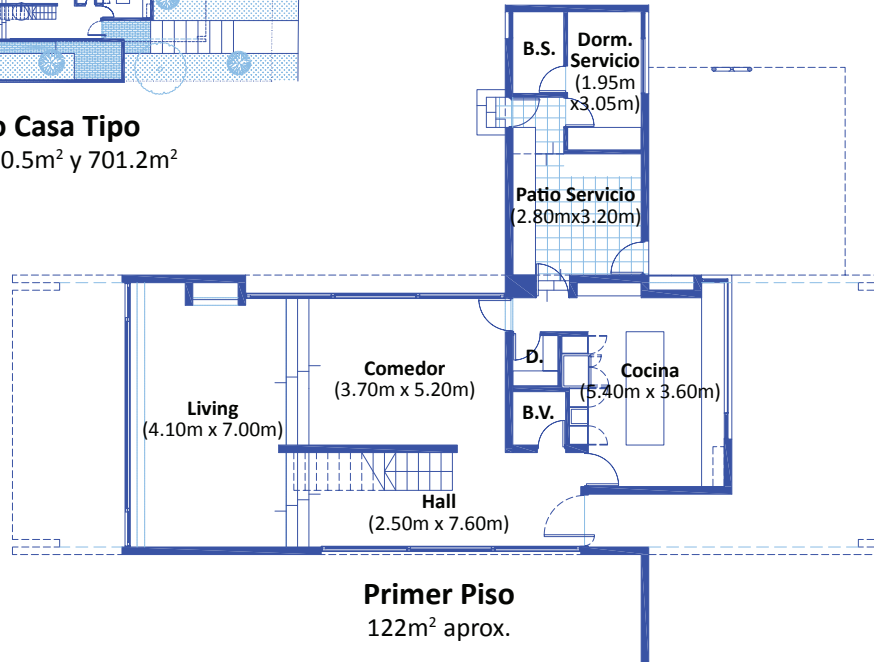
Solo 3 casas de 308m² de Construcción + 62,61m² de Terrazas
precio a solicitud

CasaPinares.cl





Terreno Casa Tipo
 670.4m², 680.5m² y 701.2m²



Solo 3 casas de 308m² de Construcción + 62,61m² de Terrazas precio a solicitud

CasaPinares.cl

Acceso

A cada propiedad se accede de forma independiente, contando cada una con acceso vehicular, estacionamiento doble y acceso peatonal



PRIMER PISO

Hall de acceso (2,50m x 7,60m – altura: 2,50m)

Piso de madera, iluminación en cielo, ventanal corredera



Comedor (3,70m x 5,20m – altura: 2,50m)

Piso de madera, iluminación en cielo, ventanal corredera



Living (4,15m x 7,00m – altura: 3,00m)

Piso de madera, iluminación en cielo, ventanales corredera, chimenea



Cocina (5,40m x 3,60m – altura: 2,50m)

Piso porcelanato, iluminación en cielo, ventana corrida, mueble bajo con lavaplatos doble y espacio para lavavajilla (no incluido), mueble isla con lavacopas y encimera incluidas, extractor, mueble alto con hornos incluidos y espacio para refrigerador (no incluido)



Despensa (1,20m x 1,32m – altura: 2,21m)

Baño de visitas (1,38m x 1,40m – altura: 2,21m)

Piso de madera, iluminación cenital en cenefa y cielo, revestimiento de muros tipo mosaico, wc con estanque empotrado en muro, lavamanos, espejo



Patio de servicio (2,80m x 3,30m)

Lavaderos, clóset

Dormitorio de servicio (3,05m x 1,95m – altura: 2,30m)

Clóset, ventana hacia el oriente

Baño de servicio (1,35m x 2,15m – altura: 2,30m)

SEGUNDO PISO

Hall - escritorio (13,25m x 2,50m – altura: 2,40m)

Piso de madera, iluminación en cielo, ventanas altas



Sala de estar (7,00m x 3,00m – altura: 2,40m)

Piso de madera, iluminación en cielo, ventanal con aperturas de corredera
Opción cuarto dormitorio con baño y clóset

Balcón (6,20m x 0,75m)



Dormitorio principal (7,00m x 3,45m – altura: 2,40m)

Piso de madera, iluminación en cielo, ventanal con aperturas de corredera

Balcón (6,20m x 1,35m)

Walk-In Clóset (2,90m x 2,05m)



Baño dormitorio principal

Recinto Lavamanos (3,90m x 1,58m – altura: 2,29m)

Piso de madera, iluminación cenital en cenefa y cielo, ventana corrida lateral, mueble lavamanos doble, espejo

Recinto wc (0,89m x 1,59m)

Puerta vidriada, piso tipo mosaico, iluminación cenital en cenefa, revestimiento de muros tipo mosaico, wc con estanque empotrado en muro

Recinto ducha (2,40m x 1,07m)

Puerta vidriada, ventana, piso tipo mosaico, iluminación cenital en cenefa, revestimiento de muros tipo mosaico, ducha en obra, espacio para banca (no incluida), radiador calentador de toallas



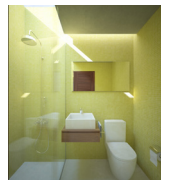
Segundo dormitorio (3,80m x 3,48m – altura: 2,40m)

Piso de madera, iluminación en cielo, ventana corrida, clóset (2,37m x 0,60m)



Baño segundo dormitorio (2,12m x 1,215m – altura: 2,29m)

Piso y muros con revestimiento tipo mosaico, iluminación cenital en cenefa y cielo, lucarna sobre ducha, puertas vidriadas en ducha, mueble lavamanos, espejo



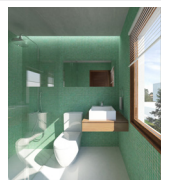
Tercer dormitorio (3,80m x 3,48m – altura: 2,40m)

Piso de madera, iluminación en cielo, ventana corrida, clóset (2,37m x 0,60m)



Baño tercer dormitorio (2,12m x 1,215m – altura: 2,29m)

Piso y muros con revestimiento tipo mosaico, iluminación cenital en cenefa y cielo, ventana, puertas vidriadas en ducha, mueble lavamanos, espejo



Solo 3 casas de 308m² de Construcción + 62,61m² de Terrazas
precio a solicitud

CasaPinares.cl

EXTERIORES



PATIO (333m² aprox.)

Jardines y paisajismo (227 m² aprox.)
Terrazas pavimentadas (77,5 m² aprox.)

DETALLES

Régimen de propiedad:

Ley de copropiedad inmobiliaria

Comuna:

Concón

Superficie Construida:

272 m² aprox.

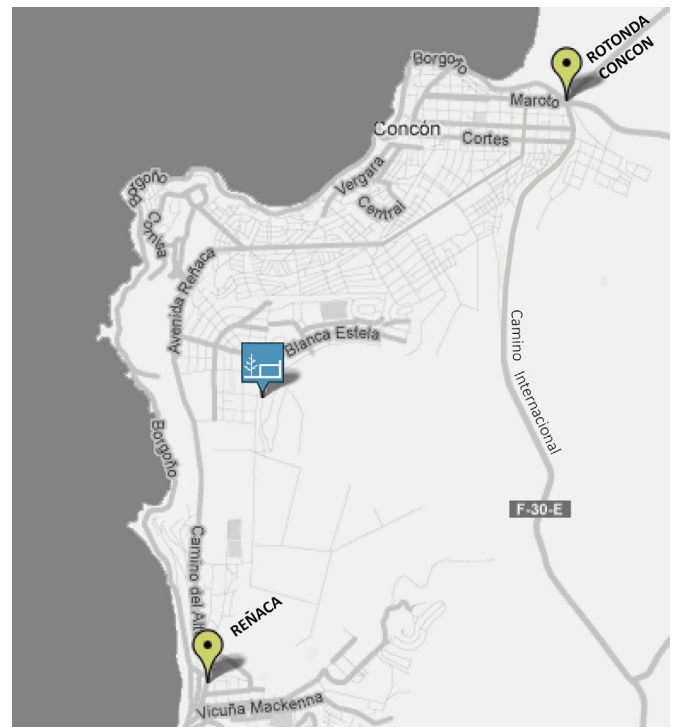
Superficie Terrenos:

Entre 670m² y 701m²

INFORMACIÓN IMPORTANTE

1. Imágenes y planimetría son solo referenciales
2. Solo los muebles fijos de cocina y baños están incluidos
3. Los precios varían según los opcionales escogidos
4. Los jardines y paisajismo no están incluidos

UBICACIÓN



INFORMACIÓN

Llame al +569 99690555 o al + 569 97304050
o visite www.casapinares.cl para más detalles

ARQUITECTURA

Claudio Valenzuela Arata, Arquitecto
Daniel Iragüen Contreras, Arquitecto

VENDE

CasaPinares

CONSTRUYE

INPRO